

### MODEL 957 Ex Vzduchová clona pro nebezpečné provozy

#### Popis

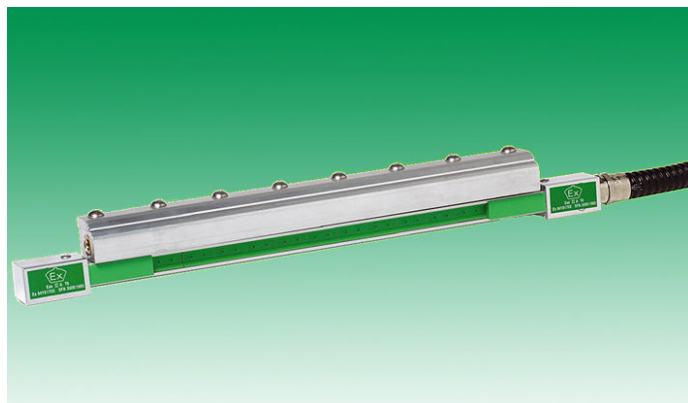
Model 957 Ex sestává z antistatické tyče Model 910 připevněné k zesilovači lineárního proudu vzduchu (vzduchová clona). Vzniká vysokorychlostní laminární paprsek ionizovaného vzduchu s dlouhým dosahem statické neutralizace a odstraňováním prachu. Nabízí se v různých délkových variantách. Model tyče 910 Ex má BASEEFA certifikaci pro použití v nebezpečných provozech. (EXs IIA T6 – zóna 1 nebo 2). II 2 G skupina plynů IIA teplotní třída T6

957EX/4/CZ-03/09

#### Meech International

2 Network Point  
Range Road, Witney  
OX29 0YN, UK

Tel: +44 (0) 1993 706700  
Fax: +44 (0) 1993 776977  
email: sales@meech.com



#### Provedení

Laminární proud vzduchu

Vysokorychlostní proud vzduchu

Zesilovač vzduchu

Snadná údržba

#### Přednosti

Snižuje rekombinaci iontů, a tak zvětšuje efektivní dosah

Ionizační schopnost s dlouhým dosahem

Snižuje spotřebu stlačeného vzduchu

Optimalizuje výkon a životnost

#### Technická data

Provozní napětí

7 kV

Maximální teplota

85 °C

Energie na hrotu emitoru

0,15 milijoulů

Hmotnost

Přibližně 3,5 kg na metr délky

Hlučnost

Tichý provoz. Zpravidla o 50 dBA méně než odpovídající vrtaná trubka nebo trubka se štěrbinou

Kabel

Standardně se dodává 5metrový stíněný HT kabel. Lze objednat i větší délku

Montáž

Pro montáž se mohou použít M4 závrtné šrouby jistící antistatickou tyč.

Spotřeba vzduchu

122 litrů/min při 5 barech na 25mm délky vzduchové clony (4,3cfm při 80PSI na palec délky)